

Šioje trumpoje ataskaitoje mokyklos mokinių pasiekimai lyginami su šalies mokinių pasiekimų tyrime dalyvavusių mokinių rezultatais (diagramose – šalies).

## Mokinių pasiskirstymas pagal pasiekimų lygius

Pasiekimų lygių aprašymus galite rasti <http://nec.lt/612/>.

### Matematika

	Mokinių sk.	Proc.
Nepasiektas patenkinamas	3	3,8
Patenkinamas	22	28,2
Pagrindinis	42	53,8
Aukštesnysis	11	14,1

### Skaitymas

	Mokinių sk.	Proc.
Nepasiektas patenkinamas	1	1,3
Patenkinamas	20	25,6
Pagrindinis	33	42,3
Aukštesnysis	24	30,8

### Rašymas

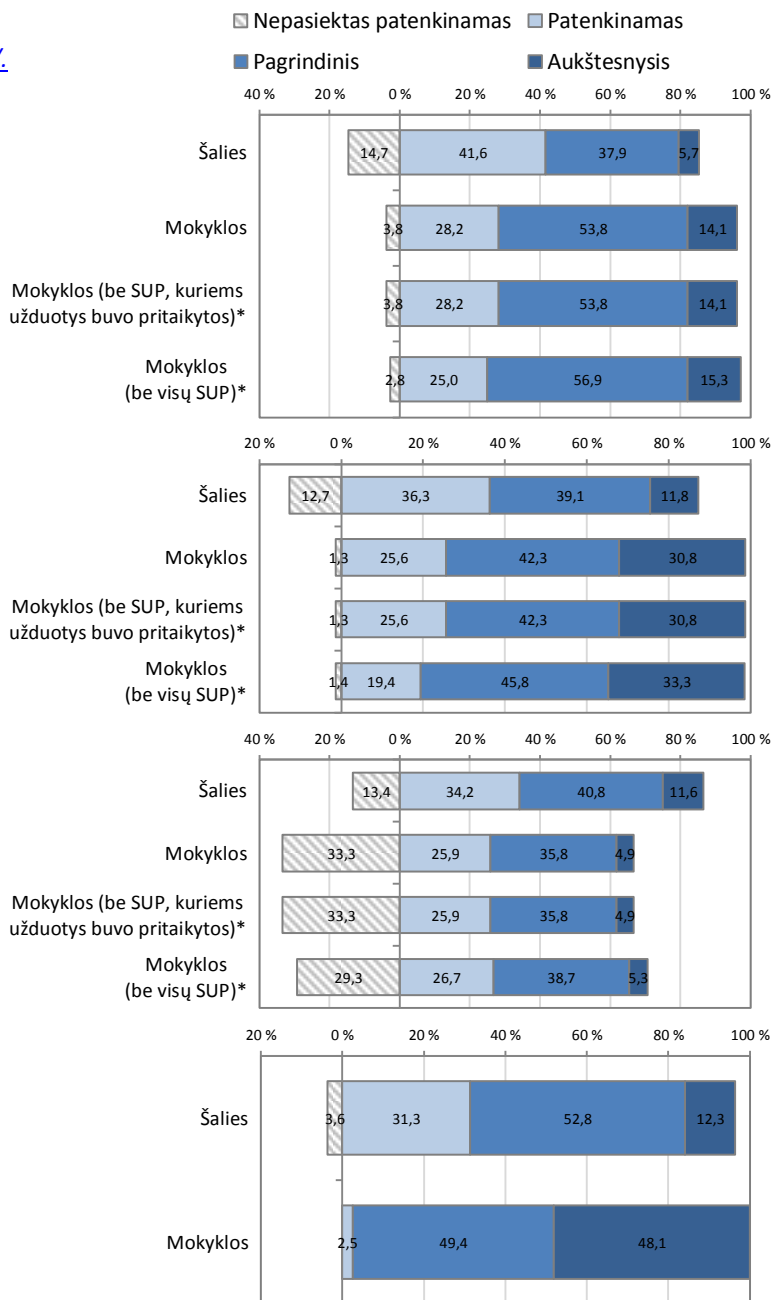
	Mokinių sk.	Proc.
Nepasiektas patenkinamas	27	33,3
Patenkinamas	21	25,9
Pagrindinis	29	35,8
Aukštesnysis	4	4,9

### Gamtos mokslai<sup>(1)</sup>

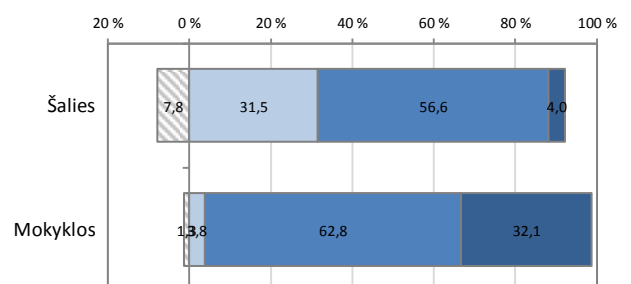
	Mokinių sk.	Proc.
Nepasiektas patenkinamas	0	0,0
Patenkinamas	2	2,5
Pagrindinis	39	49,4
Aukštesnysis	38	48,1

### Socialiniai mokslai

	Mokinių sk.	Proc.
Nepasiektas patenkinamas	1	1,3
Patenkinamas	3	3,8
Pagrindinis	49	62,8
Aukštesnysis	25	32,1



<sup>(1)</sup> Pastaba. Atsižvelgdami į faktą, kad gamtos mokslų testas buvo galimai paviešintas pirmiau nurodyto laiko, analizuodami ir interpretuodami gautus duomenis individualiai įsivertinkite situaciją ir nuspręskite apie jūsų mokyklos gautų duomenų patikimumą.

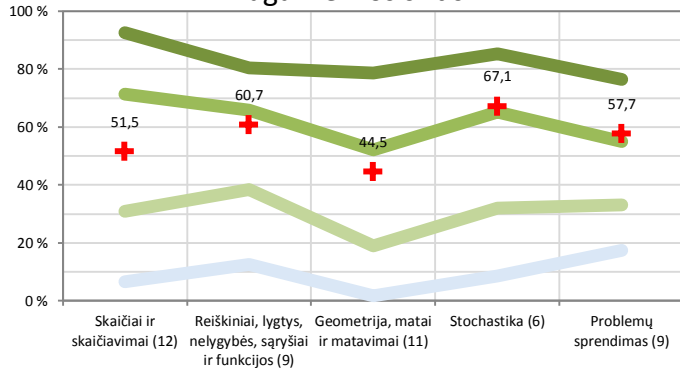


\* SUP - specialiųjų ugdymosi poreikių turintys mokiniai

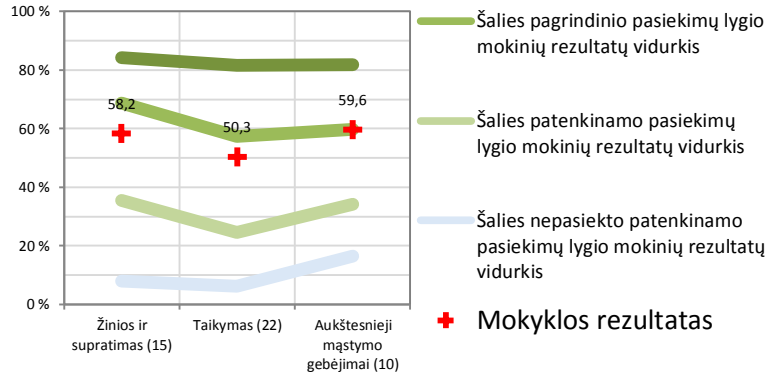
# Apibendrinta mokyklos 8 klasės mokinių surinktų taškų dalis (proc.) pagal atskiras veiklos sritis ir kognityvinių gebėjimų grupes

## Matematika

### Pagal veiklos sritis

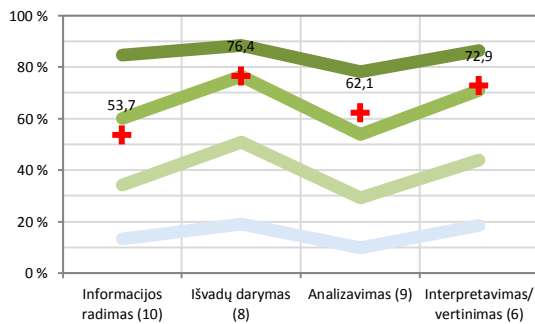


### Pagal kognityvinių gebėjimų grupes

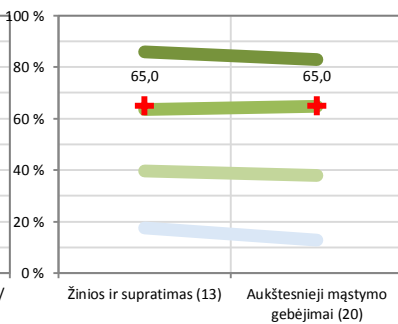


## Skaitymas – teksto suvokimas

### Pagal veiklos sritis

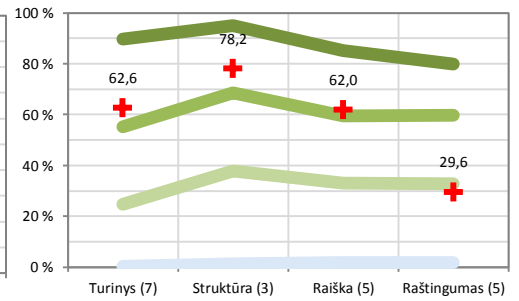


### Pagal kognityvinių gebėjimų grupes



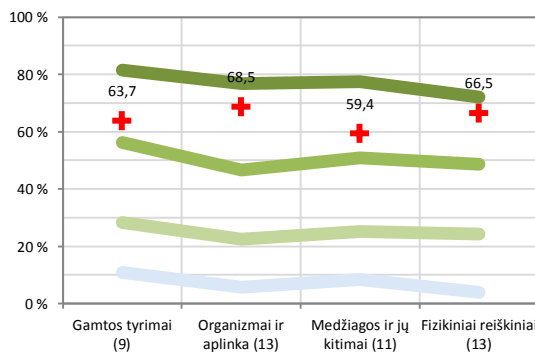
## Rašymas – teksto kūrimas

### Pagal vertinimo kriterijus

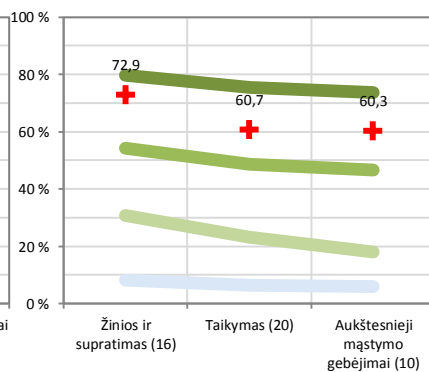


## Gamtos mokslai<sup>(1)</sup>

### Pagal veiklos sritis



### Pagal kognityvinių gebėjimų grupes

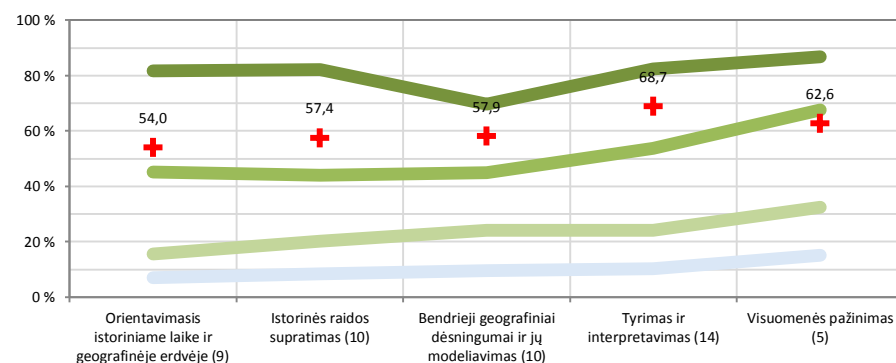


Diagramose parodyta, kokią dalį (proc.) taškų vidutiniškai surinko mokyklos mokiniai ir kiek vidutiniškai taškų surinko skirtingų lygių šalies bendrojo ugdymo mokinių. Horizontaliojoje ašyje nurodoma, kokios veiklos sritys ir kokie gebėjimai buvo vertinami (skliausteliuose nurodyta, kiek iš viso taškų buvo galima surinkti iš atitinkamos srities). Šios diagramos leidžia vaizdžiai įvertinti mokyklos stipriąsias ir silpnąsias sritis.

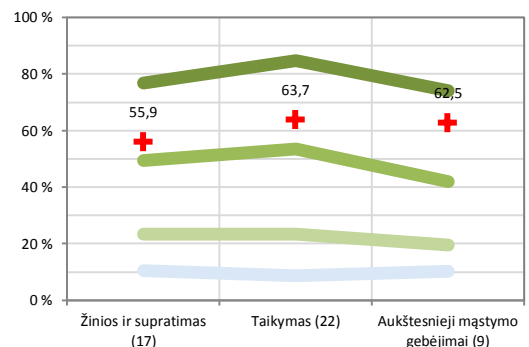
<sup>(1)</sup> Pastaba. Atsižvelgdami į faktą, kad gamtos mokslų testas buvo galimai paviešintas pirmiau nurodyto laiko, analizuodami ir interpretuodami gautus duomenis individualiai įsivertinkite situaciją ir nuspręskite apie jūsų mokyklos gautų duomenų patikimumą.

## Socialiniai mokslai

### Pagal veiklos sritis

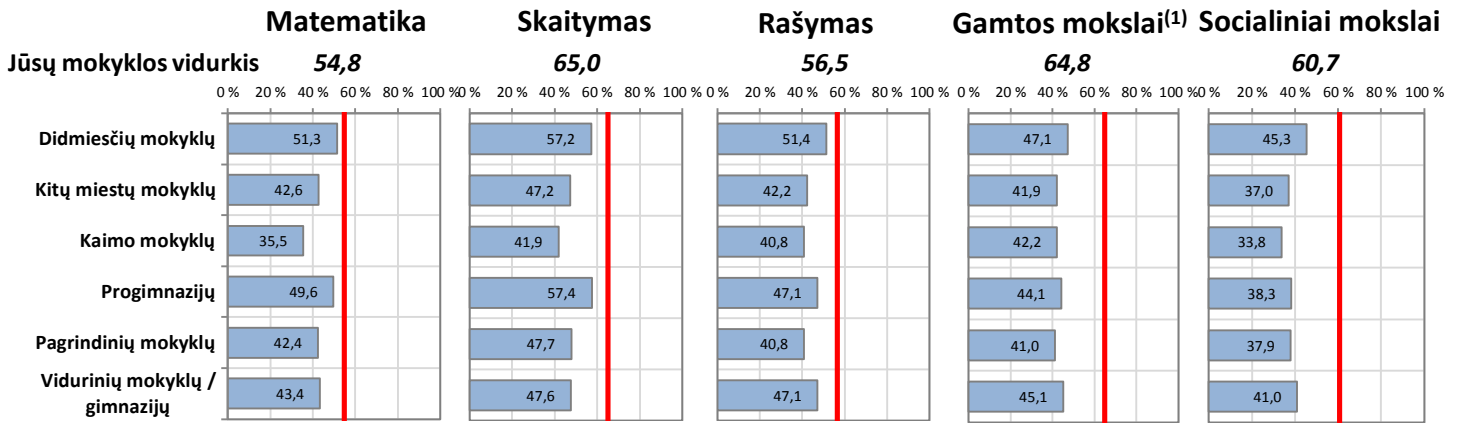


### Pagal kognityvinių gebėjimų grupes



# Skirtingų vietovių ir mokyklų tipų mokinių pasiekimai

Vidutiniškai surinktų taškų dalis (proc.) Jūsų mokyklos pasiekimai pažymėti vertikalia linija



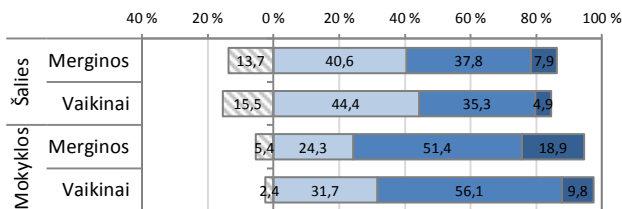
## Mokinių pasiekimų analizė pagal lytį

### Pasiskirstymas pagal pasiekimų lygius (proc.)

Pasiekimų lygių aprašymus galite rasti <http://nec.lt/612/>.

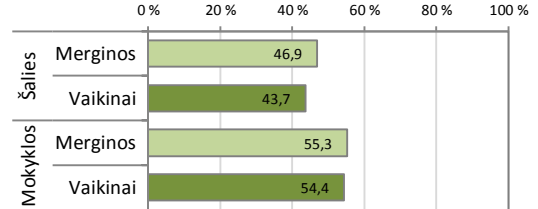
- Nepasiektas patenkinamas
- Patenkinamas
- Pagrindinis
- Aukštesnysis

### Matematika

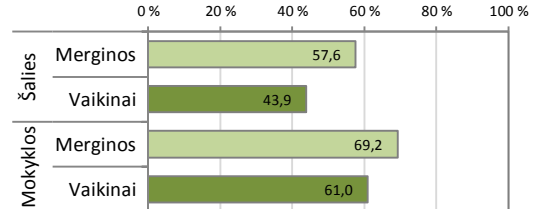
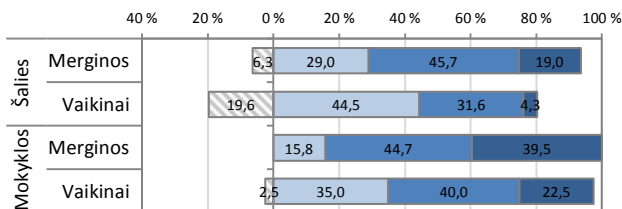


### Vidutiniškai surinktų taškų dalis (proc.)

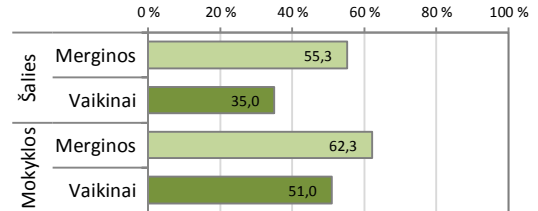
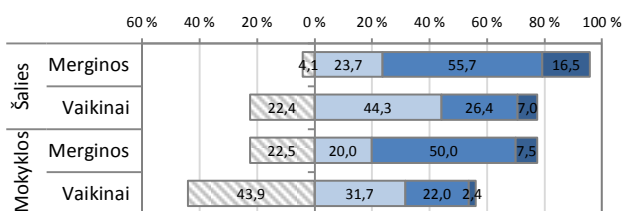
<sup>(1)</sup>Pastaba. Atsižvelgdami į faktą, kad gamtos mokslų testas buvo galimai paviešintas pirmiau nurodyto laiko, analizuodami ir interpretuodami gautus duomenis individualiai įsivertinkite situaciją ir nuspręskite apie jūsų mokyklos gautų duomenų patikimumą.



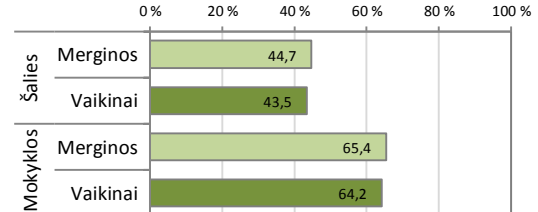
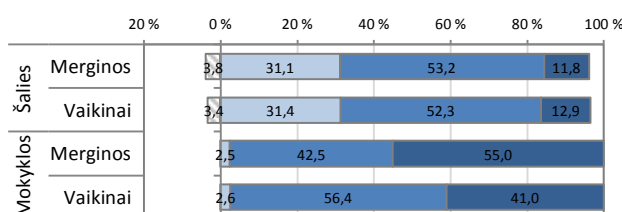
### Skaitymas – teksto suvokimas



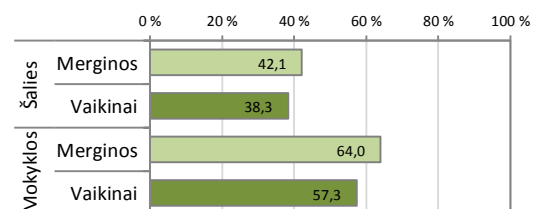
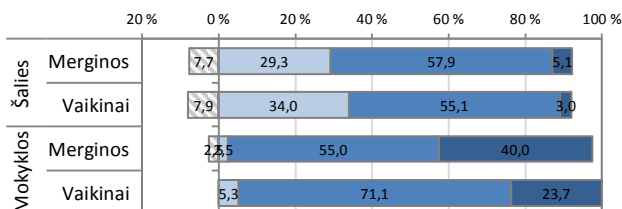
### Rašymas – teksto kūrimas



### Gamtos mokslai<sup>(1)</sup>



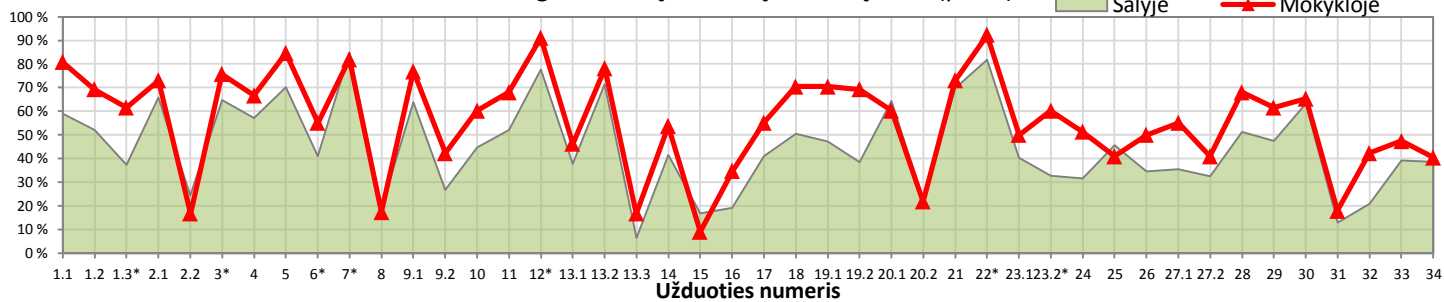
### Socialiniai mokslai



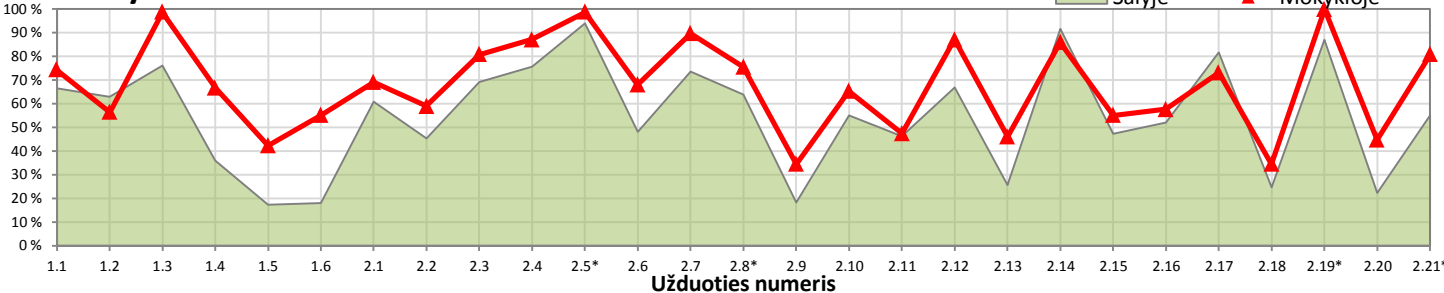
## Atskirų užduočių pasiekimų (užduočių sunkumo) analizė

### Matematika

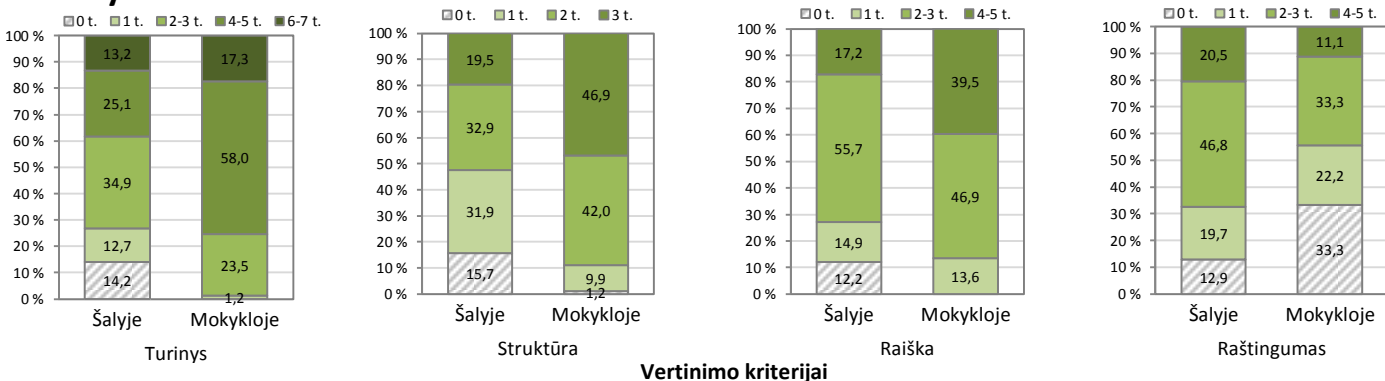
Teisingai užduotį atlikusių mokinių dalis (proc.)



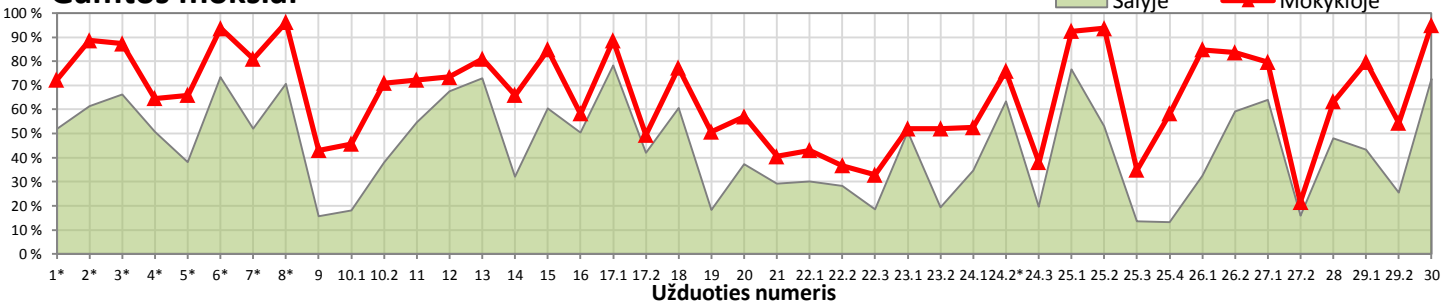
### Skaitymas – teksto suvokimas



### Rašymas – teksto kūrimas

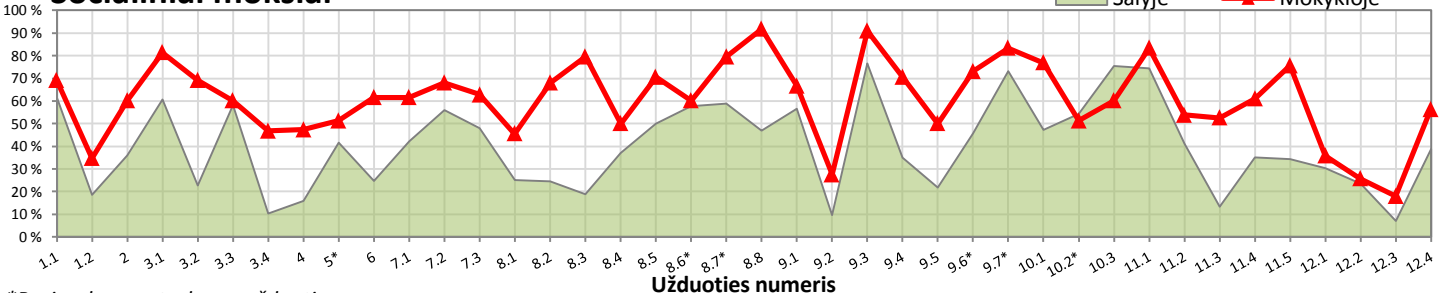


### Gamtos mokslai<sup>(1)</sup>



<sup>(1)</sup> Pastaba. Atsižvelgdami į faktą, kad gamtos mokslų testas buvo galimai pavišintas pirmiau nurodyto laiko, analizuodami ir interpretuodami gautus duomenis individualiai įsivertinkite situaciją ir nuspręskite apie jūsų mokyklos gautų duomenų patikimumą.

### Socialiniai mokslai



\*Pasirenkamo atsakymo užduotis.